

# Das Hultschiner Ländchen

– Tradition und gutes Essen!



Dieses Schriftmaterial wurde im Rahmen des Projekts Reg. Nr. CZ.3.22/3.3.04/11.02632 Mit dem Namen „Durch die Partnerschaft zum Kennenlernen der Region“, durch die finanzielle Unterstützung des operationellen Programms der grenzübergreifenden Zusammenarbeit „Tschechische Republik - Polen 2007 - 2013“ herausgegeben.

Das **Hultschiner Ländchen** ist eine malerische Ecke, die sich zwischen den Flüssen Oppa /Opava/ und Oder /Odra/, in der Nähe der Städten Opava und Ostrava und der polnisch-tschechischen Grenze befindet. Das Hultschiner Ländchen ist für seine Traditionen, Gastlichkeit und für den freundlichen Geist bekannt.

Sie können sich selbst von den vorherigen Worten überzeugen, und zwar bei einer Kostprobe der regionalen Gerichte oder bei größeren oder kleineren Veranstaltungen, bei denen Sie eine Reihe von Traditionen und Bräuchen der Ortsbewohner entdecken.

Wenn Sie sich entscheiden in unserer Region zu bleiben, können Sie in einem Hotel oder in einer Pension unterkommen. Beim Wandern durch die Region können Sie sich in einer Reihe von Restaurants und Pubs erfrischen, von denen viele ausgezeichnete Leckerbissen anbieten!



# Gastronomie in der Region, eine Auswahl

**Hultschiner Kolatschen** – rund aufgemachtes Gebäck (Durchmesser ca. 10-15 cm) mit reicher Quark-, Powidl-, Mohn- oder Nussfüllung, mit Streusel verziert. An diesen Kolatschen haben nicht nur die Ortsbewohner Gefallen gefunden, sondern auch viele Auswärtige. Kolatschen werden in den Bäckereien in Bolatice, Dolní Benešov, Píšť, Kravaře, Petřkovice



*Recept z Bolatic (pekárna Azpek)*

hergestellt; bzw. werden von einigen Hausfrauen z. B. in Rohov, Vřesina und in anderen Dörfern gebacken. Hultschiner Kolatschen, runde oder quadratische Form (auf dem Blech), oder in Form von Strudel, dürfen auf keiner großen Feier in unserer Region fehlen!

## Rezept für Hochzeitskolatschen

Für den Hefeteig die Hefe und glattes Weizenmehl mit Wasser verrühren. Dann Öl, Zucker, Salz, Fett, Ei hinzufügen und einen dünnen Teig zubereiten. 20 Minuten gehen lassen. Den Teig in Stücke teilen, ausrollen und auf jedes Stück ein kleines Häufchen der Füllung geben, einwickeln und aufgehen. Kolatschen mit verquirltem Eigelb bestreichen und mit Streusel verzieren. Nach dem ausreichenden Aufgehen im vorgeheizten Backofen bei 230° etwa 10-12 Minuten backen.

## Lendenbraten mit Sahnesauce, Semmelknödel und Krautsalat

Lendenbraten ist zwar ein Nationalgericht, aber in der Region Hlučín hat einen Sondergeschmack und vor allem wird dieses Gericht mit Krautsalat (aus Weißkohl und Rotkohl) als Beilage serviert.



*Recept na svičkovou na smetaně a zelný salát (J. Zajíček)*

## Der Lendenbraten (Rezept)

Das Fleisch in heißem Fett rundum anbraten, das Wurzelgemüse (Möhre, Sellerie, Petersilie) und Gewürz (ganzer Pfeffer, Piment, Lorbeerblatt) hinzufügen. Mit Wasser ablöschen und mit geschlossenem Deckel weich dünsten. Das Fleisch herausnehmen und nachwürzen (z.B. mit Masox). Nachfolgend Gemüse pürieren. Mit Mehl eindicken und flüssige Sahne untermengen. Je nach Bedarf mit Zitrone abschmecken. Das Fleisch in dünne Scheiben schneiden und mit Semmelknödel servieren. Als Dekoration verwenden wir eine Scheibe Zitrone, auf die wir Preiselbeeren und Schlagsahne geben.

**Krautsalat** - Den Weißkohl in feine Stücke hobeln, mit Salz und Kümmel leicht köcheln lassen. Das Wasser abgießen, die fein gewürfelte Zwiebel und den abgekühlten, ausgelassenen Speck (ohne Fett) zugeben. Mit Salz, Pfeffer, Zucker, Essig abschmecken und richtig durchmischen.

## Gebratene Schweinshaxen

Gebratene Schweinshaxen schmecken gut überall, aber die in einem Spezialbackofen „Golem“ in Rohov gebratenen Schweinshaxen mit hervorragendem Krüstchen und mit dem Geruch von Buchenholz sind einfach einzigartig!



In der Region Hlučín können Sie viele andere leckere Gerichte kosten; aus den süßen Gerichten schmecken ausgezeichnet die Berliner Pfannkuchen („Kreple“ genannt), die gleich nach dem Backen im zerlassenen Fett gezuckert werden. Was die Suppen betrifft, eine sehr bekannte ist z. B. die Knoblauch-Brotsuppe (die so genannte „Brotzupa“). Aus den Fleischgerichten lockt zum Kosten z. B. dickes und schmackhaftes Rind- und

Schweinegulasch (usw.). Natürlich dürfen wir nicht die hervorragenden Schweinedelikatesse und auch Wildfestessen vergessen!

Wollen Sie selbst ein Hultschiner Gericht zubereiten? Dann können Sie ins Rezeptbuch „Kuchařka z Hlučína“ schauen; es wurde von Frauen J. Schlosarsarková, A. Wenzlová, E. Peterková und L. Melecká zusammengestellt.

# Moderne Version der traditionellen Gerichte

Die einzelnen Menüs wurden von Lehrern des Fachunterrichts der Hotel-, Gastronomie- und Dienstleistungsfachschule in Šilheřovice zusammengestellt.

## Das Menü zu Ostern

Ei mit einer Füllung aus jungen Brennnesseln  
auf frischem Rucola serviert

\*\*\*

Kaninchen in Sahnesoße mit Tassenknödeln und  
Kartoffelklößen („kluzky“), mit Preiselbeersoße und  
Rotkohl ergänzt

\*\*\*

Lebkuchensauce mit Pflaumen in Jahrgangs - Sliwowitz  
eingelegt



## Kirchweih- Menü

Starke Rinderbrühe mit Hausnudeln,  
Leberknödeln und Möhren

\*\*\*

Gebratene Ente mit Rot- und Weißkohl, schlesische  
Kartoffelklöße mit reichlich gerösteten Zwiebeln-  
ringen garniert

\*\*\*

Gekochter Käse auf Hausbrot garniert mit frischem Lauch  
\*\*\*

Hochzeitkolatschen



Ei mit einer Füllung aus jungen Brennnesseln  
auf frischem Rucola serviert

Marie Dudová - Šilheřovice



Starke Rinderbrühe mit Hausnudeln,  
Leberknödeln und Möhren

Jiří Hrubý - Ludgeřovice



Kaninchen in Sahnesoße mit Tassenknödeln und  
Kartoffelklößen („kluzky“), mit Preiselbeersoße und  
Rotkohl ergänzt

Marie Smolková - Šilheřovice



Gebratene Ente mit Rot- und Weißkohl, schlesische  
Kartoffelklöße mit reichlich gerösteten Zwiebeln-  
ringen garniert

Zdeňka Zegulková - Markvartovice



Lebkuchensauce mit Pflaumen in Jahrgangs - Sliwowitz  
eingelegt

Jarmila Stříbná - Kobeřice



Gekochter Käse auf Hausbrot garniert mit frischem Lauch

Vilma Jamnická - Štěpánkovice



Hochzeitskolatschen

*Ludmila Jařabová - Kravaře*



Erbsensuppe mit gebratenem Speck, serviert mit Chips aus Weißgebäck

*Adéla Střibná - Hněvořice*

## Das Menü zu Weihnachten

Entenleberpastete mit Preiselbeergelee

\*\*\*

Erbsensuppe mit gebratenem Speck, serviert mit Chips aus Weißgebäck

\*\*\*

Gebratener Karpfen mit Zitrone, serviert auf Kartoffelsalat

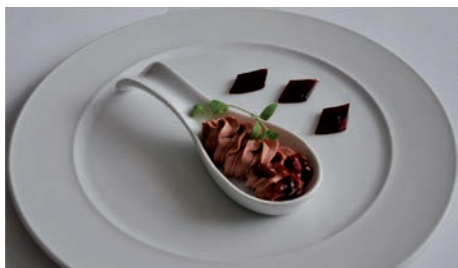
\*\*\*

Schneekugeln mit leckerer Vanillecreme



Gebratener Karpfen mit Zitrone, serviert auf Kartoffelsalat

*Irma Rybářová - Hat'*



Entenleberpastete mit Preiselbeergelee

*Karel Kučatý - Šilheřovice*



Schneekugeln mit leckerer Vanillecreme

*Anna Kozelková - Dolní Benešov*

## Lokalbiere und Bierbrauereien

In der Region Hlučín wurden dank geschickten Menschen 2 Brauereien errichtet. **Die Brauerei AVAR** in Hlučín braut das Bier seit dem Jahre 1526. Sie können es in der Bierstube der Brauerei auf dem Platz in Hlučín kosten oder Sie können es in Glasflaschen nach Hause bringen.

Adresse: Póde Zdí 148, 748 01 Hlučín  
Tel.: 595 042 165  
[www.pivovaravar.cz](http://www.pivovaravar.cz)



**Die Brauerei ROHAN** in Rohov braut das Bier erst seit dem Jahre 2010, trotzdem hat sie schon viele Bierliebhaber gewonnen. 13° halbdunkles Spezial und 11° helles Lagerbier können Sie zu den ausgezeichneten gebratenen Schweinshaxen im Restaurant „U Komárku“ trinken oder nach Hause bringen.

Adresse: Slezská 86, 747 25 Rohov  
Tel.: 553 761 087  
www.u-komarku.cz



## Auf dem Weg zur Folklore und zu den Traditionen

Das Hultschiner Ländchen ist für viele Kulturveranstaltungen bekannt. In einigen Dörfern wirken Kinder- oder Erwachsenen-Folkloreensembles (Bolatice, Bohuslavice, Kravaře, Šilheřovice, Štěpánkovice, Vřesina), fast in jedem Dorf gibt es eine Blasband, bzw. eine andere Band. Von Januar bis Dezember können Sie in unserer Region folgende Veranstaltungen besuchen (in der Region finden während des Jahres ca. 2000 verschiedene Veranstaltungen statt):

### Januar- Februar

- Neujahrskonzerte
- Gesellschaftsbälle
- am ersten Samstag im Februar findet der „Hultschiner Ball“ statt (abwechselnd in Dolní Benešov, Hlučín, Kravaře und Bolatice)

### Februar

- Abschied vom Fasching – der durch das Dorf führende Maskenumzug verabschiedet sich von der Ballsaison. Am Ende das traditionelle Faschinggewohnheit das „Kontrabass – Begräbnis“

### März

- Begrüßung des Frühlings
- Abschied vom Winter (Verbrennung bzw. Ertränkung der Morena)

### März- April

- Osterausstellungen

### April

- Aufstellung des Maibaumes, Hexenverbrennung, Tag der Erde

### Mai- Juni

- Fällung des Maibaumes
- Der Mai von Janáček

### Juni

- Kindertag
- Kirchweihfeste in kleineren Dörfern
- Hultschiner Frühling – Schau der Blasmusik

### Juli-August

- Jägerfeste
- Sportfeste
- Feuerwehrfeste
- Festival der Kultur der Region Hlučín
- Musikfestival „Štěrkovna Open Music“

### August

- große Kirchweihfeste in Kravaře, Pišt' und Kobeřice
- Straßenfeste
- Erntefest

### September

- Gartenausstellungen
- „Kobzolfest“ (Kartoffelfest)
- Drachen-Show/Veranstaltung für Kinder

### Oktober

- Lampionumzüge (Gespenstertag)

### November

- KOLAJA (eine Schau der Folkloreensembles, einmal alle zwei Jahre in Hat')

### Dezember

- Entzündung des Weihnachtsbaumes
- Weihnachtsausstellungen und Jahrmärkte
- Adventskonzerte
- Weihnachtskonzerte
- Lebende Weihnachtsskrippe



# Unterkünfte und Restaurants in der Region Hlučín

Um die ganze Region, ihre Bewohner und Traditionen gut kennen zu lernen, unterkommen Sie in einem von vielen Hotels oder Pensionen und besuchen Sie einige der lokalen Restaurants oder Kneipen.

## Unterkünfte

### AM Caffé

Adresse: Hlučinská 1409/139, Ludgeřovice 747 14  
Tel: +420 734 424 374  
E-mail: info@amcaffé.cz  
Url: <http://www.amcaffé.cz/>  
GPS: 49°52'40.484"N, 18°15'19.889"E

### Autokemp Jezero SRA

Adresse: Celní 12a, Hlučín 748 01  
Tel: +420 739 706 563  
E-mail: autokemp@sra-hlucin.cz  
Url: <http://www.sra-hlucin.cz>  
GPS: 49°53'48.818"N, 18°10'9.395"E

### Pflegedienst Haus

Adresse: Osada míru 306, Dolní Benešov 747 22  
Tel: +420 553 652 156  
Url: <http://www.dolnibenesov.cz/>  
GPS: 49°55'19.56"N, 18°5'54.019"E

### Gaststätte und Pension „U sv. Mikuláše“

Adresse: Lipová 164, Hať 747 16  
Tel: +420 739 405 566, +420 597 589 340  
E-mail: restaurace@svaty-mikulas.com  
Url: <http://www.svaty-mikulas.com>  
GPS poloha: 49°56'32.73"N, 18°16'3.905"E

### Gaststätte „U Krokodýla“

Adresse: Hlavní 37, Kozmice 747 11  
Tel: +420 595 032 027  
Url: <http://www.ukrokodyla.com/>  
GPS: 49°54'45.987"N, 18°9'20.558"E

### Hotel Buly Aréna

Adresse: Kostelní 360/28, Kravaře - Kouty 747 21  
Tel: +420 553 653 937  
E-mail: bulyarena@bulyarena.cz  
Url: <http://www.bulyarena.cz>  
GPS: 49°55'59.427"N, 18°1'41.601"E

### Motel Taxi

Adresse: Hlučinská 135, Ludgeřovice 747 14  
Tel: +420 595 052 115  
GPS: 49°52'41.295"N, 18°15'16.962"E

### Pension Albertovec

Adresse: Albertovec, Štěpánkovice 747 28  
Tel: +420 724 740 164  
E-mail: info@albertovec.cz  
Url: <http://www.hotelalbertovec.cz>  
GPS: 49°57'56.167"N, 18°3'49.769"E

### Pension Bělá

Adresse: Bělá 86, Bělá 747 23  
Tel: +420 734 447 350  
E-mail: info@pensionbela.cz  
Url: <http://www.pensionbela.cz>  
GPS: 49°58'16.799"N, 18°8'47.734"E

### PENSION Bolatice

Adresse: Ke Koupališti 630, Bolatice 747 23 (areál koupaliště)  
Tel: +420 553 654 799  
[www.penzionbolatice.net](http://www.penzionbolatice.net)

### Pension und Restaurant Stará celnice

Adresse: Celní 5, Hlučín 748 01  
Tel: +420 595 048 518  
E-mail: stara.celnice@centrum.cz  
Url: <http://www.staracelnice.cz>  
GPS: 49°53'31.553"N, 18°10'50.139"E



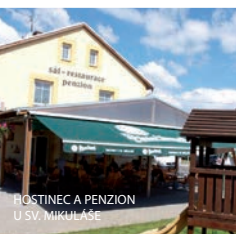
AM CAFFÉ, Ludgeřovice



AUTOKEMP JEZERO SRA, Hlučín



HOTEL ALBERTOVEC, Albertovec



HOSTINEC A PENZION  
U SV. MIKULÁŠE



UBYTOVNA SLANINA, Kravaře



HOTEL BULY ARÉNA, Kravaře



HOSTINEC U KROKODÝLA, Kozmice



MOTEL TAXI, Ludgeřovice

### **Pension Azalka**

Adresse: Celní 1144/11, Hlučín 748 01  
Tel: +420 595 041 110, +420 604 201 198  
E-mail: [recepcce@penzion-azalka.cz](mailto:recepcce@penzion-azalka.cz)  
GPS: 49°53'23.964"N, 18°10'37.409"E

### **Pension Buly Centrum**

Adresse: Hlučínská 181, Kravaře - Kouty 747 21  
Tel: +420 553 671 153  
E-mail: [info@bulycentrum.cz](mailto:info@bulycentrum.cz)  
Url: <http://www.bulycentrum.cz/>  
GPS: 49°55'44.926"N, 18°1'44.564"E

### **Pension Darja**

Adresse: Opavská 24, Velké Hoštice 747 31  
Tel: +420 777 116 077  
E-mail: [penzion.darja@volny.cz](mailto:penzion.darja@volny.cz)  
Url: <http://www.penzion-darja.cz/>  
GPS: 49°56'9.101"N, 17°58'33.506"E

### **Pension Herta - Kos 99, s.r.o.**

Adresse: Opavská 276, Dolní Benešov 747 22  
Tel: +420 553 651 260  
E-mail: [herta@centrum.cz](mailto:herta@centrum.cz)  
Url: <http://www.hertapenzion.cz/>  
GPS: 49°55'14.994"N, 18°6'22.191"E

### **Pension Jory**

Adresse: Družstevní 32a, Opava - Malé Hoštice 747 05  
Tel: +420 553 765 116, +420 602 522 816  
E-mail: [josef.ryba@quick.cz](mailto:josef.ryba@quick.cz)  
Url: <http://penzion.opava.biz/>  
GPS: 49°56'17.407"N, 17°56'24.088"E

### **Pension Lhotka**

Adresse: Petřkovická 125, Ostrava - Lhotka 725 28  
Tel: +420 596 628 662  
E-mail: [vedeni@hostineclhotka.cz](mailto:vedeni@hostineclhotka.cz)  
Url: <http://www.hostineclhotka.cz/>  
GPS: 49°51'20.725"N, 18°13'42.222"E

### **Pension Rodos**

Adresse: Celní 14, Hlučín 748 01  
Tel: +420 595 041 273  
E-mail: [Pension.Rodos@seznam.cz](mailto:Pension.Rodos@seznam.cz)  
Url: <http://www.pensionrodos.cz>  
GPS: 49°53'28.020"N, 18°10'35.580"E

### **Pension Sv. Florian**

Adresse: Generála Svobody 2, Hlučín 748 01  
Tel: +420 595 046 868  
E-mail: [info@penzion-florian.cz](mailto:info@penzion-florian.cz)  
Url: <http://www.penzion-florian.cz>  
GPS: 49°53'50.299"N, 18°11'21.114"E

### **Pension „U Bouchače“**

Adresse: Mírová 101, Velké Hoštice 747 31  
Tel: +420 602 584 649  
Url: <http://www.penzionubouchace.cz/>  
GPS: 49°55'49.267"N, 17°58'35.785"E

### **Pension „U Fontány“ - DAJPP**

Adresse: Průmyslová 894/1, Bolatice 747 23  
Tel: +420 732 882 288  
E-mail: [restaurace-u-fontany@seznam.cz](mailto:restaurace-u-fontany@seznam.cz)  
Url: <http://www.restaurace-u-fontany.cz/>  
GPS: 49°56'59.062"N, 18°4'3.509"E

### **Pension „U Kostela“**

Adresse: Opavská 205, Bohuslavice 747 19  
Tel: +420 553 659 131  
E-mail: [d\\_horak@volny.cz](mailto:d_horak@volny.cz)  
Url: <http://www.penzionbohoslavice.cz>  
GPS: 49°56'32.066"N, 18°7'43.828"E



PENZION JORY, Malé Hoštice



PENZION BĚLÁ, Bělá



PENZION BULY CENTRUM, Kravaře



PENZION AZALKA, Hlučín



PENZION HERTA - KOS 99  
Dolní Benešov



PENZION U BOUCHAČE, Velké Hoštice



PENZION DARJA, Velké Hoštice



### **Golf hotel „U sv. Jana“**

Adresse: Dolní 140, Šilheřovice 747 15  
Tel: 595 048 404, 602 713 910  
E-mail: [golf.hotel@seznam.cz](mailto:golf.hotel@seznam.cz)  
web: [www.golf-hotel.cz](http://www.golf-hotel.cz)  
GPS: 49°55'37'' N 18°16'19'' E

### **Ranch „U Kubinů“**

Adresse: Poručíka Hoší 200/2, Kozmice 747 11  
Tel: +420 773 567 272  
E-mail: [info@restauraceukubinu.cz](mailto:info@restauraceukubinu.cz)  
Url: <http://restauraceukubinu.cz/>  
GPS: 49°54'48.625"N, 18°9'6.744"E

### **Restaurant - Pension Hevil**

Adresse: Rovniny 34, Hlučín 748 01  
Tel: +420 595 043 346  
E-mail: [vpustelnik@penzion-hevil.com](mailto:vpustelnik@penzion-hevil.com)  
Url: <http://www.penzion-hevil.com>  
GPS: 49°53'35.885"N, 18°12'5.765"E

### **Restaurant und Pension „Stará Pékárna“**

Adresse: Střední 27, Šilheřovice 747 15  
Tel: + 420 595 054 030, +420 736 605 866  
Url: [www.penzionstarapekarna.cz](http://www.penzionstarapekarna.cz)

### **Restaurant und Pension „Na Náměstí“**

Adresse: Střední 121, Šilheřovice 747 15  
Tel: 732 148 036, 737 478 501

### **Touristenwohnheim Bolatice – Kinderorganisa-**

### **tion Kondor, Gruppe Vesmír**

Adresse: P. O. BOX 1, Bolatice 747 23  
KONDOR, skupina Vesmír Bolatice  
Svobody 238  
Tel: +0420 553 655 256, 606 764 954  
[www.vesmirbolatice.cz](http://www.vesmirbolatice.cz)

### **Touristenwohnheim SRA**

Adresse: Tyršova 5a, Hlučín 748 01  
Tel: +420 595 043 677  
E-mail: [sra@sra-hlucin.cz](mailto:sra@sra-hlucin.cz)  
[www.sra-hlucin.cz](http://www.sra-hlucin.cz)  
GPS: 49°54'0.055"N, 18°11'40.838"E

### **Unterkunft „Na Statku“**

Adresse: Mírová 172, Velké Hoštice 747 31  
Tel: +420 553 764 178, +420 605 186 196  
E-mail: [tomitzek@volny.cz](mailto:tomitzek@volny.cz)  
GPS: 49°56'5.123"N, 17°58'26.279"E

### **Herberge Slanina**

Adresse: Opavská 214, Kravaře 747 21  
Tel: +420 776 515 355 , +420 734 474 359  
GPS: 49°56'0.062"N, 18°0'11.387"E



# Restaurants und Konditoreien

- eine gute Gelegenheit zur  
Erstarkung und zur Kostprobe  
der Spezialitäten, Kolatschen,  
Süßigkeiten, Desserts, usw.

## AM Caffé

Adresse: Hlučínská 1409/139, Ludgeřovice 747 14  
Tel: +420 734 424 374  
E-mail: info@amcaffe.cz  
Url: <http://www.amcaffe.cz/>  
GPS: 49°52'40.484"N, 18°15'19.889"E

## Appartemthaus Landek

Adresse: U Nemocnice 837/2, Ostrava - Petřkovice 725 29  
Tel: +420 595 221 600  
E-mail: recepc@adlandek.cz  
Url: <http://www.adlandek.cz>  
GPS: 49°52'20.122"N, 18°15'26.655"E

## Asiatiches Bistrot (Asijské bistro)

Adresse: Mírové náměstí, Hlučín 748 01  
Tel: +420 723 961 647  
GPS: 49°53'50.824"N, 18°11'14.382"E

## Bari Bar

Adresse: Služovice 53, Služovice 747 28  
Tel: +420 608 413 074  
GPS: 49°59'18.407"N, 17°59'46.548"E

## Bobry Club

Adresse: Osvoboditelů 57, Hlučín - Bobrovniky 748 01  
Tel: +420 724 279 040  
GPS: 49°52'21.72"N, 18°12'36.083"E  
Url: <http://www.bobryclub.cz>

## Buly Aréna

Adresse: Kostelní 360/28, Kravaře - Kouty 747 21  
Tel: + 420 553 653 937  
E-mail: bulyarena@bulyarena.cz  
Url: <http://www.bulyarena.cz>  
GPS: 49°55'59.43"N, 18°1'41.6"E

## Cafe Lukas

Adresse: Petra Bezruče čp. 220, Chuchelná 747 24  
Tel: +420 553 650 144  
GPS: 49°59'13.37"N, 18°6'58.582"E

## Konditorei Blahutová

Adresse: Píšť 218, Píšť 747 18  
Tel: +420 602 323 788  
GPS: 49°58'31.324"N, 18°10'45.209"E

## Konditorei DONATO

Adresse: Hlavní 64, Štěpánkovice 747 28  
Tel: 607 719 675

## Konditorei Fontána

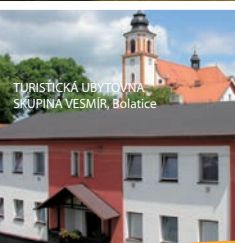
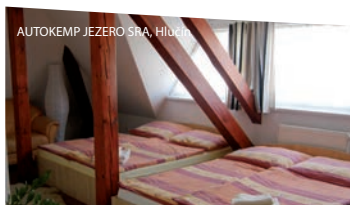
Adresse: U Střediska 734/a, Hať 747 16  
Tel: + 420 606 719 346  
E-mail: eliska.kluckova@seznam.cz  
GPS: 49°56'48.504"N, 18°14'18.293"E

## Konditorei Jařabová

Adresse: Opavská 89, Kravaře 747 21  
Tel: +420 553 671 379  
E-mail: cukrarna@jarabova.cz  
Url: <http://www.jarabova.cz/>  
GPS: 49°55'58.539"N, 18°0'36.102"E

## Konditorei Peterková

Adresse: Opavská 161, Kravaře 747 21  
Tel: +420 553 671 108  
GPS: 49°56'0.374"N, 18°0'13.691"E



### **Konditorei Večerek Alfréd**

Adresse: Hlučínská 142, Kravaře 747 21  
Tel: +420 553 673 123  
GPS: 49°55'44.421"N, 18°1'48.925"E

### **Konditorei Ludmila Hartošová**

Adresse: Bolatická 288, Dolní Benešov 747 22  
Tel: +420 553 651 341  
GPS: 49°55'25.173"N, 18°6'8.989"E

### **Konditorei Verona**

Adresse: Mírové náměstí 4/4, Hlučín 748 01  
Tel: +420 595 041 537  
GPS: 49°53'49.661"N, 18°11'11.572"E

### **Konditorei „U Fusů“**

Adresse: Opavská 366, Bohuslavice 747 19  
Tel: 595 171 744  
GPS: 49°56'24.725"N, 18°7'27.414"E

### **Gastro Tom**

Adresse: Opavská 189, Kravaře ve Slezsku 747 21  
Tel: +420 553 672 833  
GPS: 49°55'58.99"N, 17°59'57.896"E

### **Harenda „U Barborky“**

#### **(Harenda= Bergmanns-Kneipe)**

Adresse: Pod Landekem 64, Ostrava 725 29  
Tel: +420 596 111 043  
E-mail: info@restaurace-barborka.com  
Url: <http://www.restaurace-barborka.com>  
GPS: 49°52'5.43"N, 18°15'51.304"E

### **Kneipe "Na Statku"**

Adresse: Lipová 5/17, Štěpánkovice 747 28  
Tel: +420 553 652 045, +420 602 547 171  
E-mail: g.ondruf@centrum.cz  
GPS: 49°57'27.04"N, 18°2'16.705"E

### **Kneipchen „U Mlýna“**

Adresse: Jasénky 25, Hlučín 748 01  
Tel: +420 739 653 371  
E-mail: paskuda@top-produkce.cz  
Url: <http://www.u-mlyna.wz.cz/>  
GPS: 49°53'7.518"N, 18°11'53.292"E

### **Hospoda 56 (Kneipe)**

Adresse: Ostravská 34, Hlučín 748 01  
Tel: +420 608 515 556  
E-mail: 56ka@email.cz  
Url: <http://www.56ka.cz/>  
GPS: 49°53'46.549"N, 18°11'53.759"E

### **Kneipe und Minibrauerei „U Komárků“**

Adresse: Slezská 86, Rohov 747 25  
Tel: +420 553 761 087  
E-mail: info@u-komarku.cz  
Url: <http://www.u-komarku.cz>  
GPS: 50°0'55.122"N, 18°4'23.035"E

### **Gaststätte und Pension Lhotka**

Adresse: Petřkovicová 125, Ostrava - Lhotka 725 28  
Tel: +420 596 628 662  
E-mail: vedeni@hostineclhotka.cz  
Url: <http://www.hostineclhotka.cz/>  
GPS: 49°51'20.868"N, 18°13'42.627"E

### **Gaststätte und Pension „U sv. Mikuláše“**

Adresse: Lipová 164, Hať 747 16  
Tel: +420 597 589 340  
E-mail: restaurace@svaty-mikulas.com  
Url: <http://www.svaty-mikulas.com>  
GPS: 49°56'32.641"N, 18°16'4.752"E

### **Gaststätte „U Krokodyla“**

Adresse: Hlavní 37, Kozmice 747 11  
Tel: +420 595 032 027  
Url: <http://www.ukrokodyla.com/>  
GPS: 49°54'45.987"N, 18°9'20.558"E

### **Gaststätte „U Pardů“**

Adresse: Zámecká 110, Oldříšov 747 33  
Tel: +420 553 762 215  
GPS: 49°59'29.936"N, 17°57'39.266"E

### **Kašpárkova pizza (Kasperchen's Pizza)**

Adresse: Opavská 475, Velké Hoštice 747 31  
Tel: +420 602 744 344  
E-mail: kasparkova.pizza@seznam.cz  
GPS: 49°56'11.228"N, 17°58'14.14"E

### **Kaffeehaus H2-CAFÉ**

Adresse: Dukelská 1794/8, Hlučín 748 01  
Tel: +420 602 530 402  
E-mail: h2-cafe@hsc.cz  
Url: <http://h2-cafe.cz/>  
GPS: 49°53'37.093"N, 18°11'38.268"E

### **Lovecký zámeček (Jagdschloss)**

Adresse: Zámecká 4, Šilheřovice 747 15  
Tel: 595 054 110, 721 846 610  
E-mail: info@restauracezamecek.cz  
<http://www.restauracezamecek.cz/>

### **Minibar „U Witassků“**

Adresse: Ostravská 4/137, Hlučín 748 01  
Tel: +420 595 041 093  
E-mail: witasskova@seznam.cz  
Url: <http://www.minibaruwitassku.wbs.cz>  
GPS: 49°53'47.436"N, 18°11'19.084"E

### **Na statku „U Kašných“ (Am Bauernhof „U Kašných“)**

Adresse: Slezská 87, Kobernice 747 27  
Tel: 553 657 086, 602 997 639

### **Bierstube „U Bětky“**

Adresse: Mírové náměstí 18, Hlučín 748 01  
Tel: +420 595 042 145  
E-mail: balejkova@volny.cz  
Url: [http://restaurace-pizzeria-kavarna.com/pivnice\\_u\\_betky/](http://restaurace-pizzeria-kavarna.com/pivnice_u_betky/)  
GPS: 49°53'49.561"N, 18°11'16.755"E

### **Gaststätte „Pod Kostelem“**

Adresse: KONDOR, skupina Vesmír Bolatice, Svobody 238  
ul. Svobody 10, Bolatice 747 23  
Tel: +0420 553 655 256, 737 473 011  
E-mail: tz.vesmir@centrum.cz  
www.vesmirbolatice.cz

### **Pizzeria Zlatý časy**

Adresse: Zahradní 214, Hlučín 748 01  
Tel: +420 774 222 789  
E-mail: info@pizzeriezlatycasy.cz  
Url: <http://www.pizzeriezlatycasy.cz>  
GPS: 49°53'54.842"N, 18°11'33.369"E

### **Forellenfarm in Bělá - Hájenka U Chmelíka (Forsthaus)**

Adresse: Bělá 86, Bělá 747 23  
Tel: +420 596 964 328, 553 650 161  
Url: <http://www.obecbela.cz/zajimavosti>  
GPS: 49°57'56.361"N, 18°9'10.418"E

### **Radniční sklípek (Rathauskeller)**

Adresse: Mírové náměstí 23, Hlučín 748 01  
Tel: +420 722 583 423  
E-mail: objednavky@radnicnisklipekhlucin.cz  
Url: <http://www.radnicnisklipekhlucin.cz>  
GPS: 49°53'47.520"N, 18°11'15.568"E

### **Ranch „U Kubinů“**

Adresse: Poručíka Hoší 200/2, Kozmice 747 11  
Tel: +420 773 567 272  
E-mail: info@restauraceukubinu.cz  
Url: <http://restauraceukubinu.cz/>  
GPS: 49°54'48.625"N, 18°9'6.744"E

### **Restaurant a Bowling Selský dvůr**

Adresse: Hlučínská 442/53, Ludgeřovice 747 14,  
Tel: +420 595 048 440, +420 604 759 750,  
[www.selskydvur-bow.cz](http://www.selskydvur-bow.cz)  
GPS 49°53'5.320"N, 18°14'59.283"E

### **Restaurant „U Zlatého džbanu“**

Adresse: Náměstí 37, Sudice 747 25  
Tel: +420 777 322 648, 777 778 342  
E-mail: pav.komarkova@seznam.cz  
[www.uzlatehodzbanu.cz](http://www.uzlatehodzbanu.cz)  
GPS: 50°1'54.368"N, 18°4'0.167"E

### **Restaurant „U Štura“**

Adresse: Tyršova 5, Kravaře 747 21  
Tel: +420 777 671 647  
GPS: 49°55'46.007"N, 18°0'28.593"E

### **Restaurant und Harenda „U Barborky“ (Harenda=Bergmanns- Kneipe)**

Adresse: Pod Landekem 64, Ostrava – Petřkovice 725 29  
Tel: 596 111 043

*Ein stilvolles Bergmanns-Restaurant. Zu den Spezialitäten gehören: „Bergmannsbüchse“ mit Brot (Schwein-, Rind-, Hühner- und Rauchfleisch, Weißkohl, Sauerkraut, Speck, Brühe, Weißwein, Öl, Salz, Pfeffer, Zwiebel, gemahlener süßer Paprika)*

*- Schweinefilet im englischen Speckmantel, mit Gemüse, Sahne und mit Schnaps; Gemüse-Himmelmelch  
- Petrzkovitz-Spieß (Hühnerstückchen-Roulade mit balkanischem Käse und mit Schinken, Gemüsebeilage)*

### **Restaurant und Pension Sv. Florián**

Adresse: Generála Svobody 2, Hlučín 748 01  
Tel: +420 595 046 868  
E-mail: info@pension-florian.cz  
Url: <http://www.pension-florian.cz>  
GPS: 49°53'50.288"N, 18°11'20.914"E

### **Restaurant und Minibrauerei Avar**

Adresse: Pode Zdí 148, Hlučín 748 01  
Tel: +420 595 042 165, +420 721 526 675  
E-mail: pivovaravar@volny.cz  
Url: <http://www.pivovaravar.cz/>  
GPS: 49°53'52.101"N, 18°11'14.588"E

### **Restaurant und Weinstube „Na Zámečku“**

Adresse: Zámecká 197, Velké Hoštice 747 31  
Tel: +420 776 567 641  
E-mail: vinamanazamecku@seznam.cz  
Url: <http://www.pavelpostulka.cz/>  
GPS: 49°55'59.893"N, 17°58'20.467"E

### **Restaurant Advil**

Adresse: Zahradní 215/17, Hlučín 748 01  
Tel: +420 739 434 189  
Url: <http://restaurace-advil.cz/>  
GPS: 49°53'54.066"N, 18°11'34.253"E

### **Restaurant Buly Centrum**

Adresse: Hlučínská 181, Kravaře - Kouty 747 21  
Tel: +420 553 671 153  
E-mail: bulycentrum@opanel.cz  
GPS: 49°55'44.926"N, 18°1'44.564"E

### **Restaurant Dolní dvůr**

Adresse: Dolní 153, Šilheřovice 747 15  
Tel: +420 606 154 877

### **Restaurant FAMILIE**

Adresse: Slezská 29, Koberice 747 27  
Tel: 777 771 390  
E-mail: info@familie.cz  
[www.familie.cz](http://www.familie.cz)  
GPS: 49°59'118.573"N, 18°3'8.744"E

### **Restaurant Eduard Maria**

Adresse: Albertovec, Štěpánkovice 747 28  
Tel: +420 553 666 070, 724 740 164  
E-mail: restaurace@albertovec.cz  
Url: <http://albertovec.cz/restaurace/>  
GPS: 49°57'56.167"N, 18°3'49.794"E

### **Restaurant Kavárna**

Adresse: Bezručova 484/84, Kravaře 747 21  
Tel: +420 553 671 137  
GPS: 49°55'52.34"N, 18°0'34.96"E

### **Restaurant und Kaffeehaus PARK**

Adresse: Slunečná 1, Bolatice 747 23  
Tel: +0420 553 655 201, 00420 602 540 857  
E-mail: info@kavarnapark.cz  
Url: www.kavarnapark.cz

### **Restaurant Laguna**

Adresse: Celní 12a, Hlučín 748 01  
Tel: +420 595 044 740  
Url: <http://www.laguna.hlucin.com/>  
GPS: 49°53'32.06"N, 18°10'38.36"E

### **Restaurant Majk**

Adresse: Píšť 53, Píšť 747 18  
Tel: +420 595 055 006  
GPS: 49°58'41.987"N, 18°11'32.959"E

### **Restaurant Triangl**

Adresse: Hornická 1264, Hlučín 748 01  
Tel: +420 595 046 257, 604 804 136  
E-mail: [restauracetriangl@seznam.cz](mailto:restauracetriangl@seznam.cz)  
Url: <http://www.restaurace-triangl.cz>  
GPS: 49°54'17.233"N, 18°11'34.079"E

### **Restaurant „Na Golfu“**

Adresse: Mlýnská 23a, Kravaře 747 21  
Tel: +420 734 724 390  
E-mail: [daniel.barinka@seznam.cz](mailto:daniel.barinka@seznam.cz)  
Url: <http://www.golfkravare.cz/>

### **Restaurant „Na Stolárně u Cimingů“**

Adresse: Slezská 135, Oldřišov 747 33  
Tel: +420 553 762 916, +420 777 739 968  
GPS: 49°59'30.095"N, 17°57'16.921"E

### **Restaurant Perla**

Adresse: Opavská 27, Hlučín 748 01  
Tel: +420 595 042 917  
GPS: 49°53'51.911"N, 18°11'3.125"E

### **Restaurant Slanina**

Adresse: Opavská 214, Kravaře 747 21  
Tel: +420 776 515 355 , +420 734 474 359  
GPS: 49°56'0.075"N, 18°0'11.171"E

### **Restaurant Sport**

Adresse: Náměstí Svobody 82, Dolní Benešov 747 22  
Tel: 774 760 450, 553 662 830  
Url: <http://www.restauracesport.eu>

### **Restaurant – Sport- und Entspannungsareal – Schwimmbaden Píšť**

Adresse: Píšť 531, Píšť 747 18  
Tel: +420 608 834 419  
GPS: 49°58'35.461"N, 18°11'8.366"E

### **Restaurant „U Čochtana“**

Adresse: Celní 408/12, Hlučín 748 01  
Tel: +420 736 636 602  
GPS: 49°53'30.283"N, 18°10'41.937"E

### **Restaurant „U Fontány“**

Adresse: Průmyslová 894/1, Bolatice 747 23  
Tel: +420 733 668 401  
E-mail: [restaurace-u-fontany@seznam.cz](mailto:restaurace-u-fontany@seznam.cz)  
Url: <http://www.restaurace-u-fontany.cz>  
GPS: 49°56'59.062"N, 18°4'3.509"E

### **Restaurant „U Kubinů“**

Adresse: Poda Zdí 702, Hlučín 748 01  
Tel: +420 773 567 272  
E-mail: [info@restauraceukubinu.cz](mailto:info@restauraceukubinu.cz)  
Url: <http://www.restauraceukubinu.cz>  
GPS: 49°53'51.544"N, 18°11'17.638"E

### **Restaurant „U Mnicha“**

Adresse: Opavská 51/53, Kravaře 747 21  
Tel: + 420 553 673 000  
E-mail: [info@u-mnicha.cz](mailto:info@u-mnicha.cz)  
Url: <http://www.u-mnicha.cz/>  
GPS: 49°55'57.653"N, 18°1'3.82"E

### **Restaurant „U Pekařů“ Bolatice**

Adresse: Sokolovská 865/3b, Bolatice 747 23  
Tel: +0420 553 655 022, +0420 604 463 858  
E-mail: [azpek@volny.cz](mailto:azpek@volny.cz),  
Url: [www.azpek.cz](http://www.azpek.cz)

### **Restaurant „U Tomášů“**

Adresse: Píšť 257, Píšť 747 18  
Tel: +420 595 055 011  
GPS: 49°58'38.974"N, 18°11'48.318"E

### **Restaurant - Pension Hevil**

Adresse: Rovniny 34, Hlučín 748 01  
Tel: +420 595 043 346  
E-mail: [v.pustelnik@penzion-hevil.com](mailto:v.pustelnik@penzion-hevil.com)  
Url: <http://www.penzion-hevil.com>  
GPS: 49°53'35.885"N, 18°12'5.765"E

### **Restaurant und Pension Stará celnice**

Adresse: Celní 5, Hlučín 748 01  
Tel: +420 595 048 518  
E-mail: [stara.celnice@centrum.cz](mailto:stara.celnice@centrum.cz)  
Url: <http://www.staracelnice.cz>  
GPS: 49°53'31.553"N, 18°10'50.139"E

### **Restaurant Damika**

Adresse: Novodvorská 1, Kravaře 747 21  
Tel: +420 602 417 418  
GPS: 49°55'45.354"N, 18°0'7.44"E

### **Rothschildova cukrárna (Rothschild's Konditorei)**

Adresse: Střední 408, Šilheřovice 747 15  
Tel: +420 597 589 200, +420 725 373 403  
E-mail: cukrarnasilherovice@seznam.cz  
Url: <http://www.cukrarnasilherovice.cz/>  
GPS: 49°55'27.916"N, 18°15'58.582"E

### **Weinstube und Restaurant Globus**

František Placzek  
Adresse: U Střediska 2a (kulturní dům), Hať 747 16  
Tel: +420 597 589 466, +420 602 59 58 58  
Url: <http://www.vinarna-globus.eu>  
E-mail: infoglobus@seznam.cz  
GPS: 49°56'48.504"N, 18°14'18.293"E

### **Zámecká restaurace (Schlossrestaurant)**

Adresse: Alejní 24, Kravaře 747 21  
Tel: +420 553 671 218  
E-mail: restaurace@zamekkravare.cz  
Url: <http://www.zamekkravare.cz/>  
GPS: 49°55'44.022"N, 17°59'57.192"E

### **Zámecká restaurace Kastelán (Schlossrestaurant)**

Adresse: Zámecká 197, Velké Hoštice 747 31  
Tel: +420 724 794 699  
E-mail: sribnypetr@seznam.cz  
Url: <http://www.restaurace-kastelan.wz.cz/>  
GPS: 49°55'59.891"N, 17°58'20.489"E

## **Restaurants, Kneipen und Gaststätten**

*- ein angenehmes Anhalten  
zur Erfrischung*

### **Galerie Café**

Adresse: Mírové náměstí 6/6, Hlučín 748 01  
Tel: +420 595 042 933, +420 776 810 780  
GPS: 49°53'50.108"N, 18°11'12.178"E

### **Kneipe „Na Hřišti“**

Adresse: Polní 174, Rohov 747 25  
Tel: +420 776 095 057  
E-mail: petr-schuba@seznam.cz  
GPS: 50°1'2.334"N, 18°4'27.795"E

### **Kneipe „Na Hřišti“**

Adresse: Služovice 191, Služovice 747 38  
Tel: +420 732 814 645  
GPS: 49°59'18.650"N, 17°59'25.868"E

### **Kneipe „Na Hřišti“**

Adresse: Strahovice č.p. 190, Strahovice 747 24  
Tel: +420 731 505 830  
GPS: 50°0'17.194"N, 18°5'21.923"E

### **Kneipe „U Hoňka“**

Adresse: Hlavní 2, Štěpánkovice 747 28  
Tel: 603 812 976

### **Kneipe „Na Hřišti“**

Adresse: Rybníční 28, Štěpánkovice 747 28  
Tel: 604 670 508

### **Kneipchen „Pod Kopcem“**

Adresse: Por. Hoší 103, Kozmice 747 11  
Tel: +420 607 874 556  
GPS: 49°54'22.206"N, 18°9'7.092"E

### **Kneipchen „Ve Dvoře“**

Jitka Flaschková  
Adresse: U Dvora 109, Hněvošice 747 35  
Tel: +420 606 429 541, +420 774 495 144

### **Kneipchen Sklep**

Arnošt Němec  
Adresse: U Střediska 4, Hať 747 16  
Tel: 608 736 220  
GPS: 49°56'48.813"N, 18°14'15.352"E

### **Gaststätte „U Nevřelů“**

Adresse: Strahovice č.p. 109, Strahovice 747 24  
Tel: +420 777 815 191  
GPS: 50°0'15.271"N, 18°5'27.570"E

### **Gaststätte „U Obrusníků“**

Adresse: Družstevní 431, Bohuslavice 747 19  
Tel: +420 732 821 717  
[www.restaurant-obrusnik.cz](http://www.restaurant-obrusnik.cz)  
GPS: 49°56'25.209"N, 18°7'26.906"E

### **Gaststätte „U Bílé holubice“**

Adresse: Družstevní 29, Chuchelná 747 24  
Tel: +420 553 655 160  
GPS: 49°59'11.413"N, 18°6'58.850"E

### **Gaststätte „U Janů“**

Adresse: Společenská 11/6, Darkovice 747 17  
Tel: +420 737 253 468  
E-mail: vera.miketova@gmail.com  
Url: <http://ujanu.idarkovice.net/>  
GPS: 49°56'18.76"N, 18°13'26.399"E

### **Gaststätte „U KOZLA“**

Adresse: Hlavní 16, Bolatice - Borová 747 23  
Tel: +420 774 654 223  
Url: <http://www.facebook.com/pages/HOSTINEC-U-KOZLA-BOROVÁ/309478882412431>

### **Gaststätte „U Martiny“**

Adresse: Píšť 79, Píšť 747 18  
Tel: +420 773 996 171  
GPS: 49°58'45.646"N, 18°11'55.300"E

### **Gaststätte „U Slaninů“**

Adresse: Příst 39, Příst 747 18  
Tel: +420 731 418 205  
GPS: 49°58'41.004"N, 18°11'20.414"E

### **Gaststätte „Na Vrablovci“**

Adresse: Vrablovec 1313, Ludgeřovice 747 14  
Tel: 723 042 211  
E-mail: [hostinecnavrablovci@seznam.cz](mailto:hostinecnavrablovci@seznam.cz)  
Url: [www.hostinecnavrablovci.cz](http://www.hostinecnavrablovci.cz)  
GPS: 49°53'4.959"N, 18°13'24.442"E

### **Kovárna bar**

Adresse: Opavská č. 171, Oldřišov 747 33  
Tel: +420 777 896 622  
GPS: 49 59 26,070"N, 17 57 29,584"E

### **Motobar 46**

Adresse: Markvartovická 11403/9D, Ludgeřovice 747 14  
Tel: 777 813 766  
E-mail: [info@motobar46.cz](mailto:info@motobar46.cz)  
Url: [www.motobar46.cz](http://www.motobar46.cz)  
GPS: 49°53'51.092"N, 18°14'13.371"E

### **Myslivecká restaurace (Jägerrestaurant)**

Adresse: Služovice 120, Služovice 747 28  
Tel: +420 777 644 429  
GPS: 49°59'24.040"N, 18°0'1.667"E

### **Imbiss Garáž**

Adresse: ul. Zámecká, Velké Hořtice 747 31  
Tel: +420 553 764 175

### **Imbiss „U Hájků“**

Adresse: Mirová 132, Velké Hořtice 747 31  
Tel: +420 553 764 303  
GPS: 49°55'46.363"N, 17°58'39.100"E

### **Bierstube und Bar „U Sudu“**

Adresse: Hornická 1267, Hlučín 748 01  
GPS: 49°54'14.300"N, 18°11'29.325"E

### **Bierstube „U Supa“**

Adresse: Hájecká 238, Dolní Benešov 747 22  
Tel: 553 651 481  
Url: <http://www.pivniceusupa.cz>

### **Gaststätte Braschke**

Adresse: Ratibořská 5, Bolatice 747 23  
Tel: +420 553 654 704

### **Gaststätte Hačanka**

Marian Svoboda  
Adresse: Lipová 18, Hať 747 16  
Tel: +420 595 056 097  
GPS: 49°56'44.025"N, 18°14'32.233"E

### **Gaststätte „Na hřišti“**

Jan Lorenz  
Adresse: Šelvícká 1a, Hať 747 16  
Tel: 775 873 728  
GPS: 49°56'36.441"N, 18°14'11.285"E

### **Gaststätte „U Štěpána“**

Václav Štěpán  
Adresse: Mlýnská 7, Hať 747 16  
GPS: 49°56'27.936"N, 18°16'1.033"E

### **Gaststätte Vltavský**

Adresse: Hlučínská 19, Bolatice 747 23  
Tel: +420 553 655 230

### **Restaurant Barborka**

Adresse: 1. máje 866, Hlučín 748 01  
Tel: +420 595 041 236  
GPS: 49°54'15.856"N, 18°11'18.632"E

### **Restaurant Centrum**

Adresse: Opavská 2, Bohuslavice 747 19  
Tel: +420 736 107 239, 597 589 767  
GPS: 49°56'34.580"N, 18°8'3.973"E

### **Restaurant und Weinstube „Na Knebitlu“**

Adresse: K Boru 16, Hlučín - Darkovičky 748 01  
Tel: +420 595 058 080  
GPS: 49°55'23.26"N, 18°11'59.888"E

### **Restaurant Barca (Sportplatz FK)**

Adresse: Opavská 131/45, Bolatice 747 23  
Tel: +420 553 654 145  
Url: <http://fotbal.bolatice.cz/text.asp?sysID=1221>

### **Restaurant Helton**

Adresse: Kopaniny 42, Chuchelná 747 24  
Tel: +420 775 654 495  
GPS: 49°59'6.635"N, 18°7'3.112"E

### **Restaurant Koupaliště**

Adresse: Ke Koupališti 630, Bolatice 747 23  
Tel: +420 553 655 188  
E-mail: [koupalistebolatice@seznam.cz](mailto:koupalistebolatice@seznam.cz)  
Url: [www.penzionbolatice.cz](http://www.penzionbolatice.cz)

### **Restaurant und Gaststätte Kuchař**

Adresse: Ostravská 91/51, Hlučín 748 01  
Tel: +420 595 041 356  
GPS: 49°53'47.837"N, 18°11'33.488"E

### **Restaurant Kulturní dům (Kulturhaus)**

Adresse: Komenského 26, Chuchelná 747 24  
Tel: +420 553 650 010, +420 732 939 676  
E-mail: [krakovkamiroslav@seznam.cz](mailto:krakovkamiroslav@seznam.cz)  
GPS: 49°59'12.410"N, 18°7'0.321"E

### Restaurant Moravan

Adresse: Opavská č. 17, Oldřichov 747 33  
Tel: +420 724 619 160  
GPS: 49 59 21,446"N, 17 58 9,888"E

### Restaurant Neptun

Adresse: Opavská 165, Dolní Benešov 747 22  
Tel: 603 981 924

### Restaurant „Na Hřišti“

Adresse: Ke Hřišti 66, Sudice 747 25  
Tel: +420 602 965 508  
GPS: 50°1'45.192"N, 18°4'2.236"E

### Restaurant „Na Hřišti SK Bohuslavice Casino“

Adresse: Opavská 307, Bohuslavice 747 19  
Tel: +420 605 151 210  
www.skbohuslavice.cz  
GPS: 49°56'11.098"N, 18°7'22.618"E

### Restaurant Piáno

Adresse: Špilberk 16/7, Darkovice 747 17  
Tel: +420 608 346 325, +420 777 070 729  
GPS: 49°56'15.142"N, 18°13'31.368"E

### Restaurant TJ Spartak

Adresse: K. M. Lichnovského 101, Chuchelná 747 24  
Tel: +420 777 644 429  
GPS: 49°59'19.101"N, 18°7'14.065"E

### SportAreál (Freibad)

Adresse: Čs. Exilu 473/21, Ostrava 708 00  
ulice Březová, Darkovice 74717  
Tel: 732 218 274  
E-mail: drozd.pavel@homecity.cz

### Restaurant Štěpánka

Adresse: Slezská 13, Štěpánkovice 747 28  
Tel: 553 675 272

### Restaurant Štika

Adresse: Opavská 513, Dolní Benešov 747 22  
Tel: 553 651 102  
Url: [http:// www.restauracestika.sblog.cz](http://www.restauracestika.sblog.cz)

### „U Bendy“

Adresse: Kozmická 210/4, Hlučín - Darkovičky 748 01  
Tel: +420 731 205 505  
E-mail: mar.kamila@seznam.cz  
GPS: 49°55'9.718"N, 18°12'2.833"E

### Weinstube Bunkr

Adresse: Karlova 104, Koberže 747 27  
Tel: +420 553 657 323  
E-mail: filipeterek@volny.cz  
GPS: 49°58'59.841"N, 18°2'59.921"E

### Weinkeller Lojzík

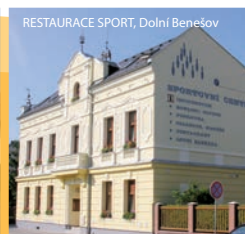
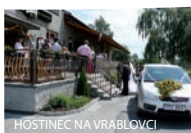
Adresse: K Pile 1629/4, Hlučín 748 01  
Tel: +420 603 410 081, +420 603 110 389  
E-mail: info@sklipeklojzik.cz  
Url: <http://sklipek-lojzik.cz/>  
GPS: 49°53'49.376"N, 18°11'53.067"E

### Weinkeller Widlák

Adresse: Na Březích 615, Dolní Benešov 747 22  
Tel: +420 602 794 714, +420 606 525 427  
Url: <http://www.sklipekwidlak.cz>  
GPS: 49°55'9.574"N, 18°6'7.123"E

### Vinotek G4

Adresse: Na Stráni 1, Hať 747 16  
Tel: + 420 734 501 917, + 420 732 212 219  
E-mail: vinotekag4@seznam.cz  
Url: <http://www.vinotekag4.ic.cz>  
GPS: 49°56'43.004"N, 18°14'58.442"E





## Bäckereien

### Bäckerei GOBE

Adresse: Pišť 418, Pišť 747 18  
Tel: 595 055 198  
Url: <http://www.pekarstvigobe.cz/>

### Bäckerei Obrusník

Adresse: Arnošt Obrusník  
Nádražní 363, Dolní Benešov 747 22  
Tel: 553 651 222  
Url: <http://www.obrusnik.cz/>

### Bäckerei Azpek

Adresse: Sokolovská 865/3b,  
Bolatice 747 23  
Tel: 553 655 022  
Url: <http://www.azpek.cz/>

### Bäckerei M&K Karel Lipinský

Adresse: Horní 321, Šilheřovice 747 15  
Tel: 595 054 155  
Url: <http://www.svatebnikolace.cz/>

### Bäckerei Velička

Adresse: U Sokolovny 140,  
Petřkovice 725 25  
Tel: 596 131 367  
Url: <http://pekarstvi-velicka.cz/>

### Bäckerei Moira (Dampfbäckerei)

Adresse: Opavská 130, Kravaře 747 21  
Tel: 553 710 134

### Bäckerei Jordan

Adresse: Náměstí Svobody 145,  
Dolní Benešov 747 22  
Tel: 736 764 321

## Käseproduktion und Milchverkauf Halfarovic farma (Halfar's Farm)

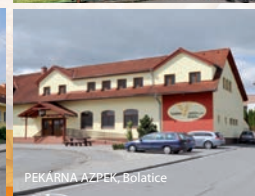
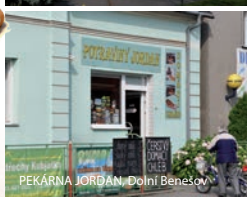
Adresse: Lesní 65, Bohuslavice 747 19  
Tel: +420 723 351 008  
E-mail: [halfarovaanna@seznam.cz](mailto:halfarovaanna@seznam.cz)  
Url: <http://www.halfarovicfarma.websnadno.cz/>

*Weiß- und Braunziegenhaltung, Schafhaltung, Ziegenmilch Verkauf, Ziegen-, Schaf- und Kuhkäseherstellung (seit dem Jahr 2013).*

## Verkäufer von Honig und Bienenprodukten:

Wenn Sie Interesse an gutem Honig oder anderen Bienenprodukten haben, bestellen Sie sie bei unseren Bienenzüchtern: [www.vcelaribolatice.webnode.cz](http://www.vcelaribolatice.webnode.cz); [www.vcelarivresina.webnode.cz](http://www.vcelarivresina.webnode.cz);

*Kontakte auf andere Bienenverkäufer z.B. aus Hlučín, Kobernice, Šilheřovice, usw. finden Sie auf den Webseiten der Kreisorganisation des Tschechischen Bienenzüchterverbands in Opava. [www.oocsv-opava.webnode.cz/seznam-zo/](http://www.oocsv-opava.webnode.cz/seznam-zo/).*





RESTAURACE FAMILIE, Kobernice



RESTAURACE DAMIKA, Kravaře



RESTAURACE A VINÁRNA  
GLOBUS, Hat



RESTAURACE A KAVÁRNA PARK, Bolatic



RESTAURACE  
U ZLATÉHO DŽBÁNU, Súdice



RESTAURACE U PEKAŘŮ, Bolatic



ZÁMECKÁ RESTAURACE, Kravaře



RESTAURACE KAVÁRNA, Kravaře