

Hlučínsko

– region úrodných polí i krásné přírody

Hlučínsko je malebným koutem nacházejícím se mezi řekami Opavou a Odrou, v blízkosti měst Opava a Ostrava a hranic s Polskem.

Hlučínsko je krajinou rozlehlých úrodných polí, zelených lesů a vodních ploch, oplývající mnohými přírodními krásami.

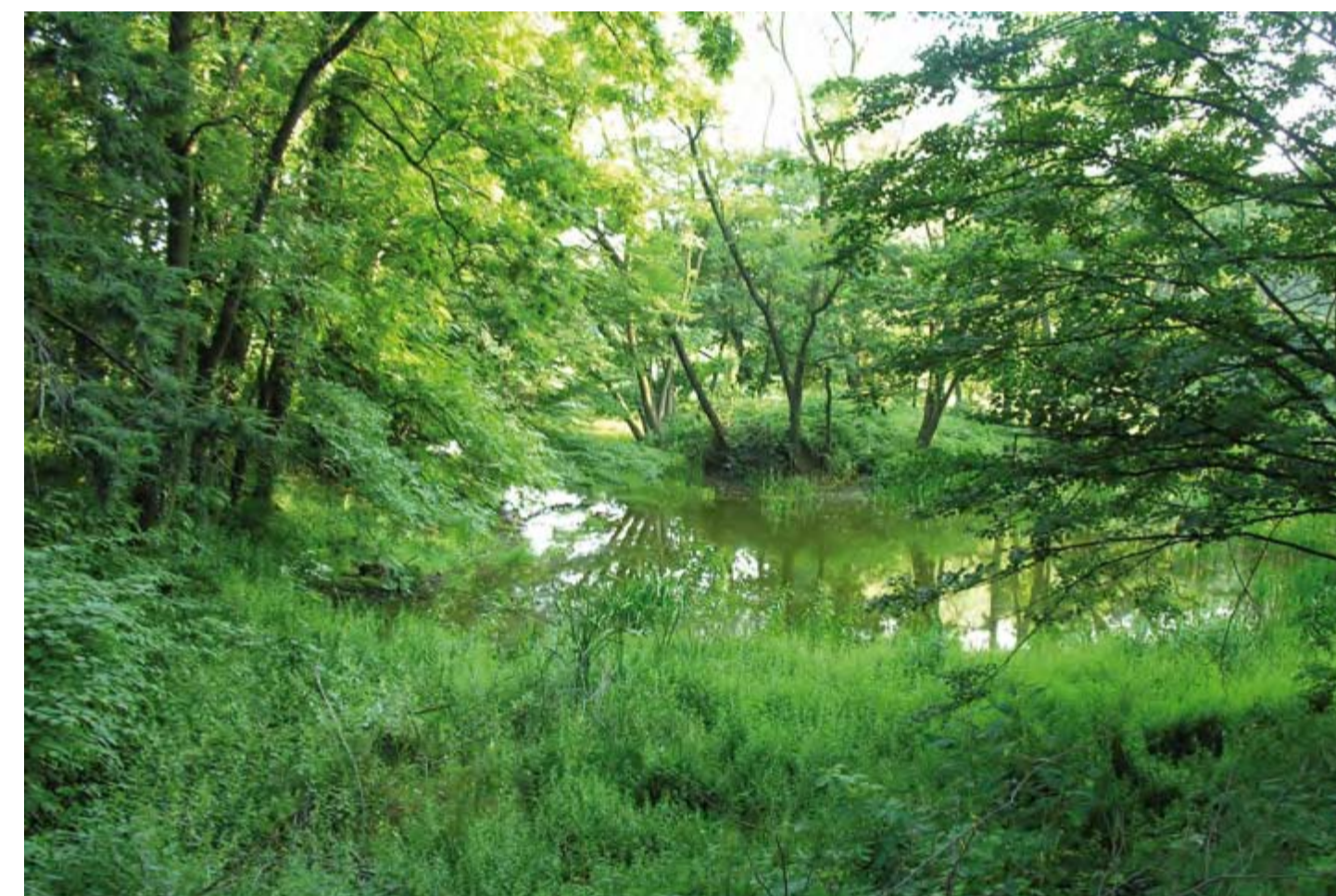
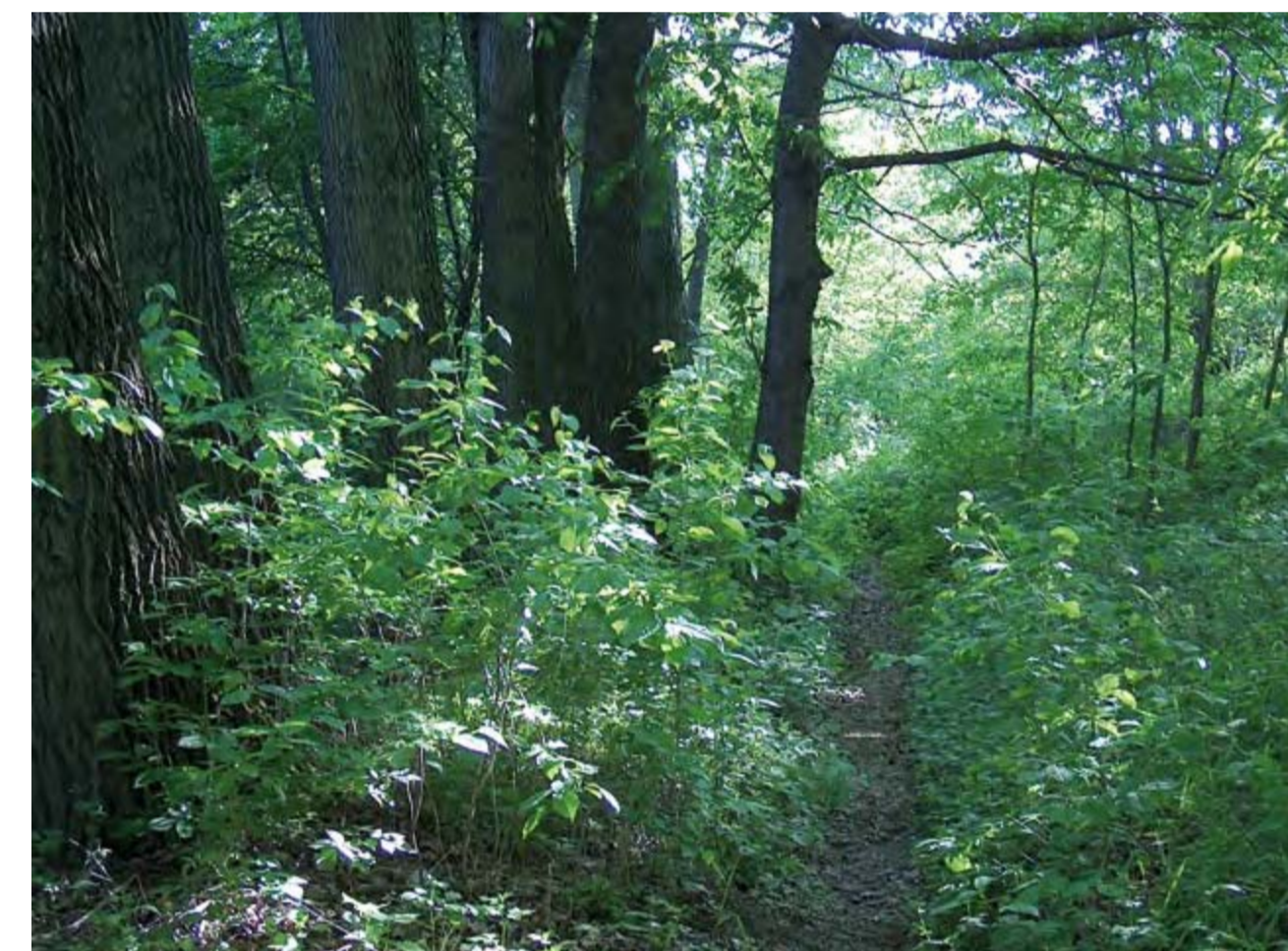
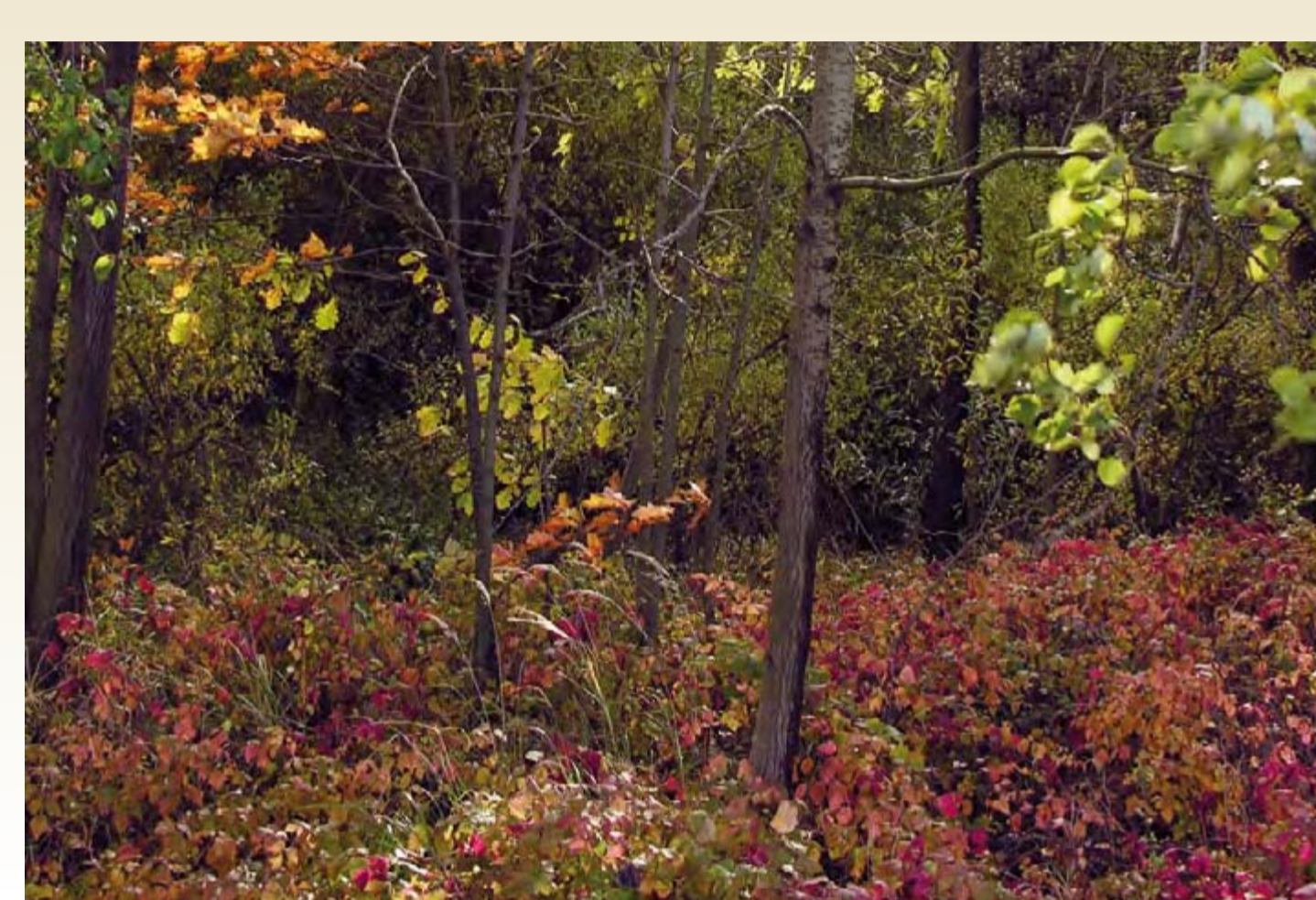
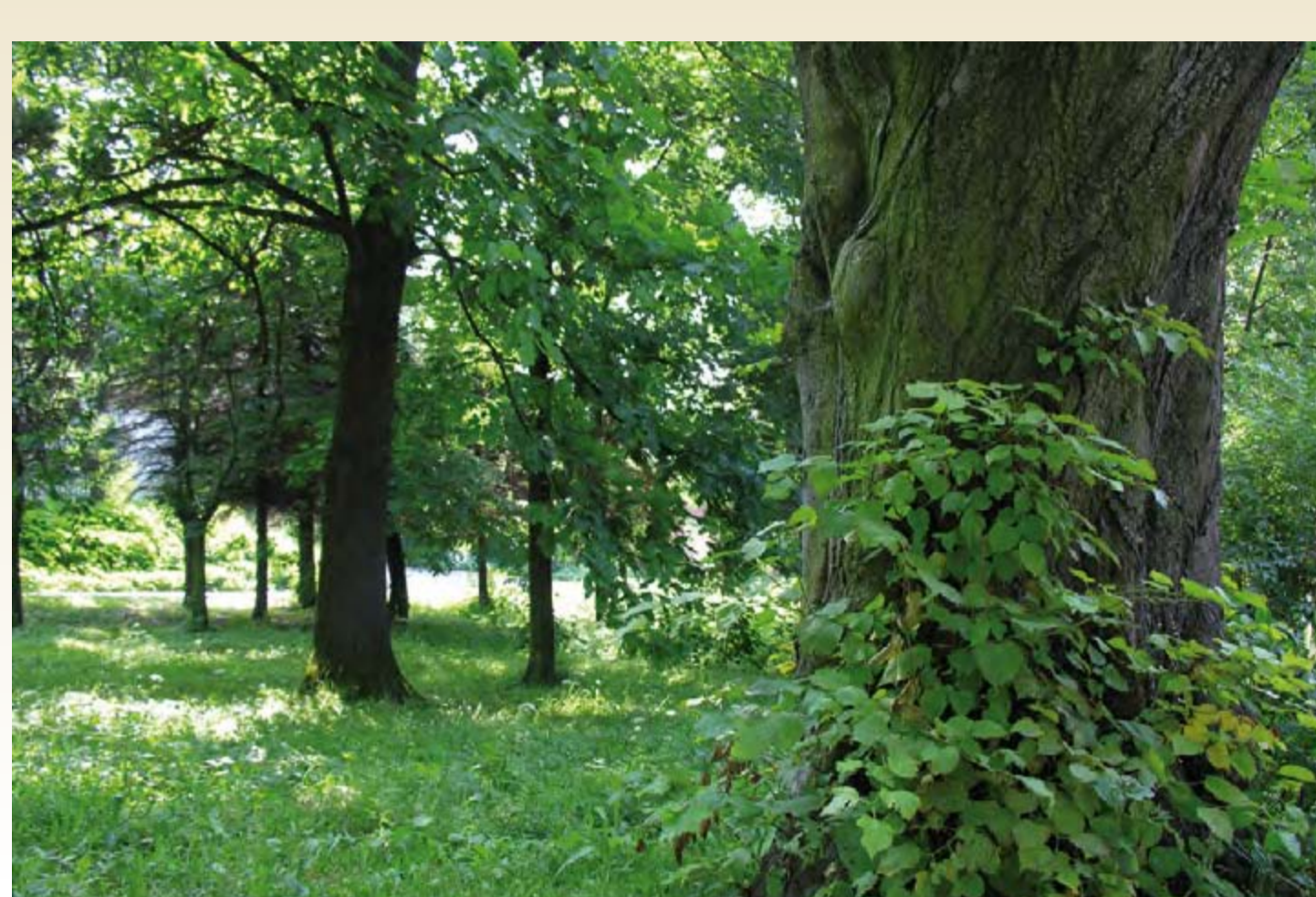
Národní přírodní památky

– Na Hlučínsku jsou dva významné přírodní útvary - Landek v Ostravě - Petřkovicích a Odkryv v Kravařích. V Landeku se nachází zajímavé lesní porosty, výchoz uhelných slojí a archeologické naleziště. Na Odkryvu je ceněn příčný profil ledovcovými usazeninami.



Přírodní rezervace

Koutské a Zábřežské louky – mokřadní louky • **Hněvošický háj** – karpatská květena nížinného lesa • **Černý les I a II v Šilheřovicích** – zachovalé bučiny pralesního charakteru • **Dařanec ve Vřesině u Hlučína** – zajímavý dubohabrový porost.



Přírodní památka Hranečník v Píšti

– nachází se zde jedno z největších hnízdišť volavky popelavé.



Zámecké parky

– upravené parky vybízející k procházce najdete u zámků v Kravařích, Šilheřovicích, Velkých Hořticích, Dolním Benešově, Oldřišově a Chuchelné.



Na Hlučínsku naleznete řadu památných stromů a zvláště chráněných druhů rostlin.

Při toukách hlučínskou přírodou můžete narazit na mnoho chráněných druhů obojživelníků (např. čolek velký, skokan krátkonohý), ptáků (např. břehouš černoocasý, chrástal vodní) i savců (např. bobr evropský, vydra říční).

Více informací o přírodě na Hlučínsku najdete na www.hlucinsko.eu.



Topol černý v Oldřišově

Struhalův dub v Bohuslavicích



MINISTERSTVO
PRO MÍSTNÍ
ROZVOJ ČR

